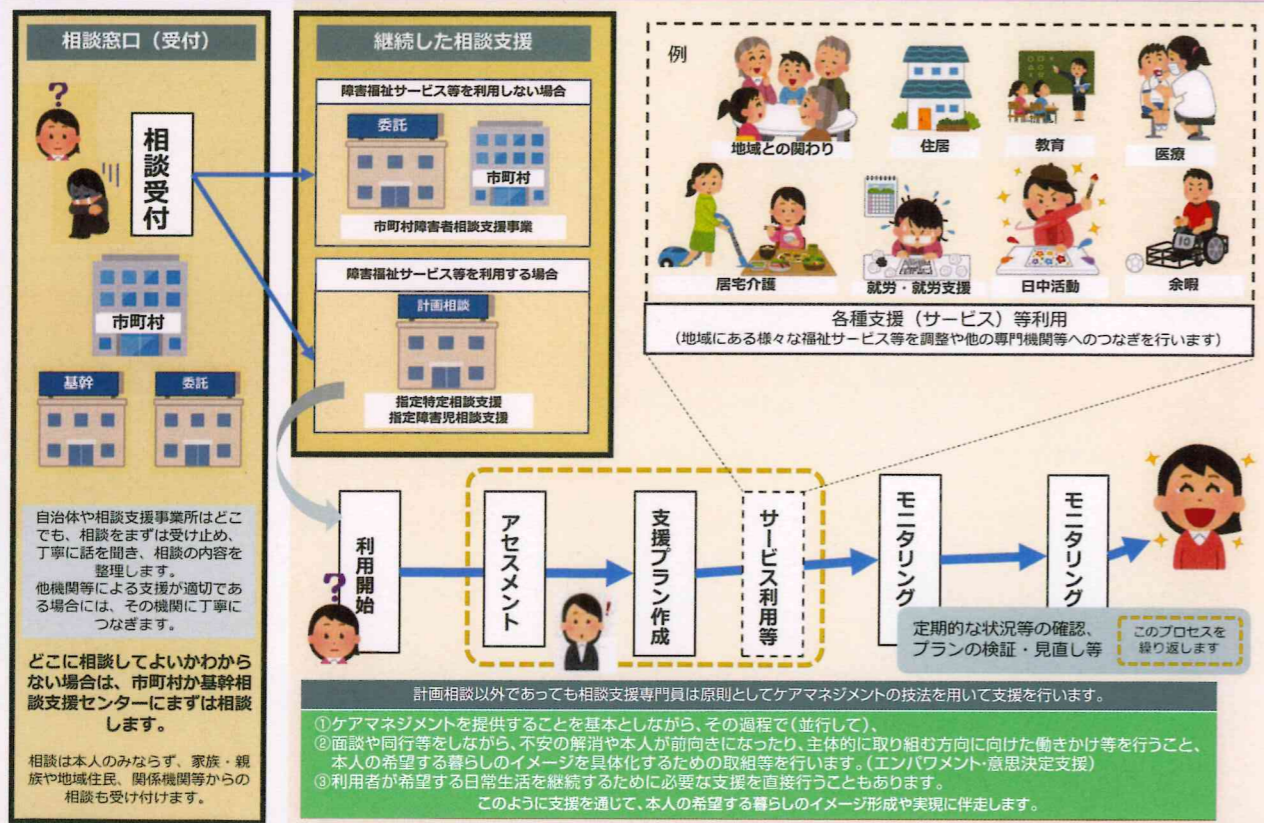


相談支援の流れ(イメージ)



宇城圏域 相談支援 MAP

宇城圏域障がい者支援協議会「相談支援部会」

R5.03 現在

障がいがあっても
自分の人生を自分らしく
生きていくために



宇土市 UTO 宇城市 UKI 美里町 MISATO

基幹相談支援	地域における相談支援の中核的な役割を担う機関として、総合的・専門的相談支援の実施や、地域の相談支援体制の強化の取組等を行います。
(市町村) 障害者相談支援	市町村は障害者やそのご家族からの相談に応じ、必要な支援を行うとともに、虐待の防止や障害者等の権利擁護のために必要な援助を行います。指定特定相談支援事業所等への委託もできます。
基本相談支援	障害児・者やそのご家族等からの相談に応じ、情報提供及び助言を行い、併せて市町村や障害福祉サービス事業者、医療機関等との連絡調整及び必要な支援を行います。
計画相談支援	障害福祉サービスの申請後にサービス等利用計画案を作成し、サービス事業者等との連絡調整等を行うとともに、サービス等利用計画の作成を行います。また支給決定後もサービスの利用状況等を定期的にモニタリングし、サービスの利用調整や支援機関との連絡調整等を行います。
地域相談支援	障害者支援施設、精神科病院等を退所、退院する障害者を対象として、地域移行支援計画の作成、外出同行支援、住居確保、関係機関との調整等を行います。また居宅において単身で生活している障害者等を対象に常時の連絡体制を確保し、緊急時には必要な支援を行います。
障害児相談支援	障害児通所支援の申請後、障害児支援利用計画案を作成し、サービス事業者等との連絡調整等を行うとともに、障害児支援利用計画の作成を行います。また支給決定後もサービスの利用状況等を定期的にモニタリングし、サービスの利用調整や支援機関との連絡調整等を行います。
特定相談支援	計画相談支援と基本相談支援のいずれも行うもので、市町村長から指定を受けた事業者を指定特定相談支援事業者とします。
一般相談支援	地域相談支援と基本相談支援のいずれも行うもので、県知事及び指定・中核市長から指定を受けた事業者を指定一般相談支援事業者とします。

行政窓口

熊本県宇城地域振興局 総務福祉課	宇城市松橋町久具400-1	TEL0964-32-0517
宇土市役所 福祉課	宇土市浦田町51	TEL0964-22-1111
宇城市役所 社会福祉課	宇城市松橋町大野85	TEL0964-32-1111
美里町役場 福祉課	下益城郡美里町三和420	TEL0964-47-1111

UTO 宇土市



熊本県中央部に位置する市で、小西行長の城下町です。御輿来海岸や轟水源など、優れた自然と歴史的な文化遺産が数多く点在しています。

1 うきうき地域生活支援センター
医療法人 再生会

市町村
特定
一般

法人内に精神科病院があり、精神障害に特化した計画相談支援を展開しております。皆様を笑顔にできるよう、寄り添った支援を心がけます。

〒869-0416 宇土市松山町1843-1
TEL.0964-22-2510
FAX.0964-22-5830

2 うと相談支援センター 達
株式会社 ティムテクノロジー

特定
障害児

お子さんのハンディと家族の負担を少しでも軽減できるよう、関係機関と密に連携し、丁寧なアドバイスを心掛けて福祉サービスへと繋げます!

〒869-0452 宇土市高柳町213-3
TEL.0964-31-0455
FAX.0964-31-0051

3 相談支援センター なないろアーチ
株式会社アップヒル

特定
障害児

福祉サービスを利用される皆様の個性を大切に、その個性を最大限に発揮できるように支援の提供が受けられるようにサポートいたします。

〒869-0445 宇土市浦田町26-4 TRSビル東2階
TEL.0964-23-4655
FAX.0964-23-4656

4 地域相談センター Switch
合同会社 マチラボ

特定
障害児

相談支援を通して、地域の方々の一助となれるよう精一杯尽力致します。

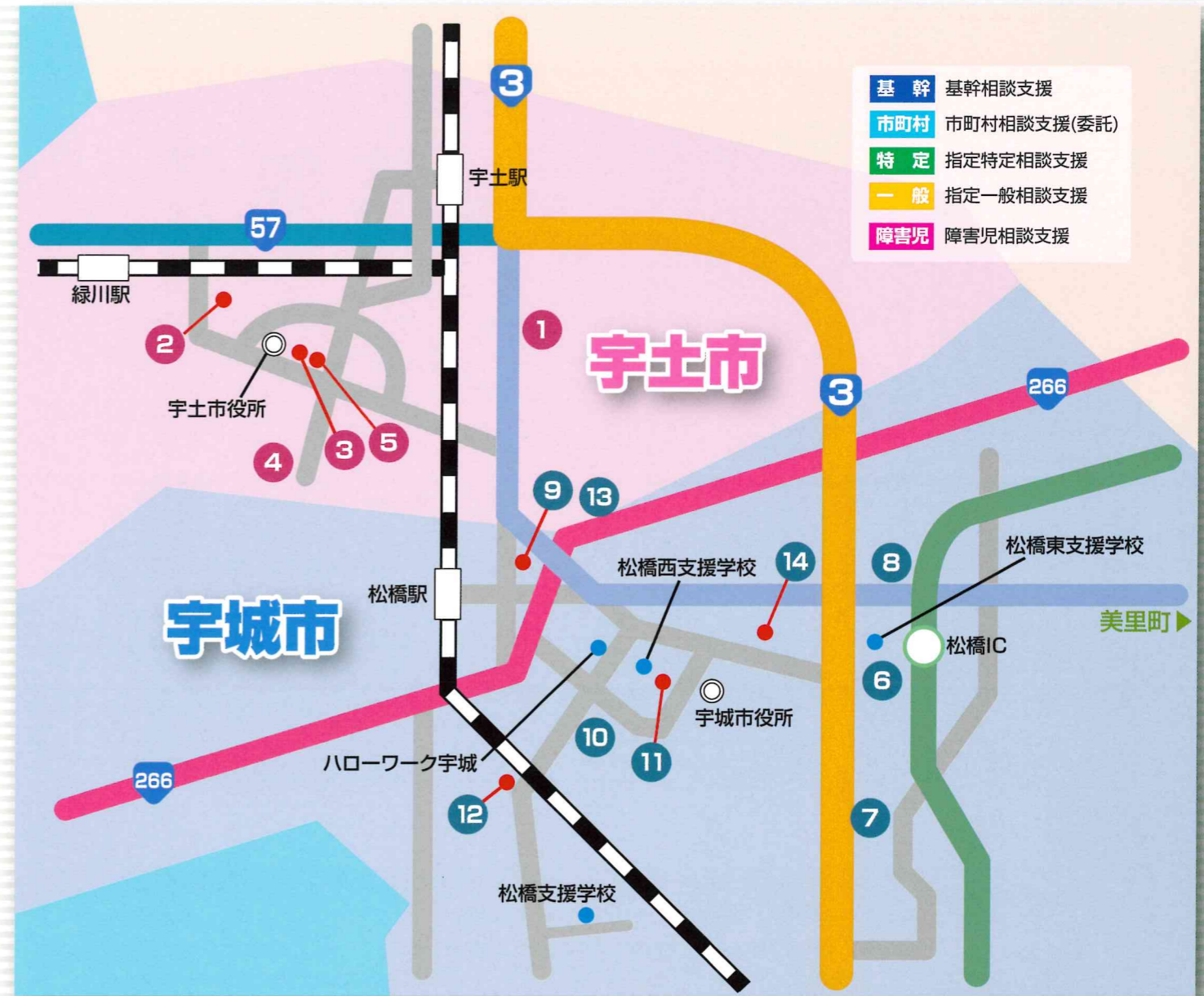
〒869-0431 熊本県宇土市本町1丁目54
TEL.0964-53-9940
FAX.0964-53-9941

5 相談支援事業所 First
合同会社 ミナタス

特定
障害児

障がいのあるお子さんの、発達面、学校や生活を送るうえでの不安や困り事を一緒に考え、自分らしく安心して生活ができる様サポートします。

〒869-0431 宇土市本町4-42 カメヤ本店2F
TEL.050-8883-4168
FAX.050-8883-4169



UKI 宇城市



美しい田園風景と不知火海の文化に彩られた自然景観と都市的機能を併せ持ち、年間を通して海の幸・山の幸が楽しめる、心豊かな地域です。

6 相談支援センター こすもす
社会福祉法人 熊本県手をつなぐ育成会

市町村
特定
一般

障がいのある方々の地域での生活を支えていき、より支援が必要な方々の相談にも応じています。お気軽にご相談ください。

〒869-0524 宇城市松橋町豊福1786
TEL.0964-33-4578
FAX.0964-33-4579

7 清香園 相談支援事業所
社会福祉法人 清香会

特定

R3号線沿い「明日香」の一角にあります。計画相談を通じて、望まれる生活の実現に向けてお手伝いさせていただきます。お気軽にお立ち寄り下さい!

〒869-0524 宇城市松橋町豊福163番地1(明日香内)
TEL.0964-27-5401
FAX.0964-27-5403

8 相談支援事業所 ソーシャルパズル
特定非営利活動法人 えんぱ

特定
障害児

主に障がいのある児童を中心に、障がい福祉サービスの利用にあたり不安を取り除けるように心がけて支援していきます。

〒869-0521 宇城市松橋町浦川内161
TEL.0964-27-5248
FAX.0964-25-4233

9 相談支援事業所 うき
一般社団法人 自立支援センターパール

特定
障害児

不安や困り感だけでなく、様々なこととお話して過ごしやすい環境作りをお手伝いしていきます。

〒869-0551 宇城市不知火町御領391
TEL.0964-32-5030
FAX.0964-32-5070

10 相談支援センター にじいろ
株式会社 リペロ

特定
障害児

困り事や心配なこと、希望している生活についてお話を聞かせてください。安心して生活ができるよう関係機関と連携し一緒に考えていきます。

〒869-0542 宇城市松橋町豊崎1959番地
TEL.0964-33-8038
FAX.0964-33-8038

11 宇城圏障がい者基幹相談支援センター きょうせい
社会福祉法人 十百千会

基幹

地域の方からの相談に応じる「総合相談」や、相談支援体制の強化の取組を通して、皆が共に支えあう地域社会の実現に寄与します。

〒869-0503 宇城市松橋町きらら2-3-13
TEL.0964-27-5985
FAX.0964-27-5986

MISATO 美里町



美里町は、熊本県のほぼ中央に位置しています。自然豊かで、日本一の石段や町内に点在する石橋が有名な美しい景色と魅力にあふれる町です。



12 相談支援センター なないろエール
合同会社 ジール

特定
障害児

ご利用者様やご家族の気持ちに寄り添った支援を心掛け、思いを代弁した計画作成ができるよう努めてまいります。

〒869-0542 宇城市松橋町豊崎1579-1-1
TEL.080-4733-7789
FAX.050-3145-8255

13 相談支援センター らぼーる
社会福祉法人 東康会

特定
障害児

本人の話をしっかり聴きながら、夢や希望する生活の実現に向けて一緒に考えていきます。何でもお気軽にご相談ください。

〒869-0502 宇城市松橋町松橋824-1
TEL.0964-32-1777
FAX.0964-32-1951

14 相談支援センター 宇城ランド
NPO法人 あいランド

特定
障害児

私たちと一緒に明るい明日を作りましょう。皆さんの気持ちに寄り添いながら支援をおこないます。

〒869-0532 宇城市松橋町久良358-14うきビル1階
TEL.080-8155-7775
FAX.0964-27-4540



15 相談支援センター ゆきぞの
社会福祉法人 十百千会

市町村
特定
一般
障害児

ゆきぞの基本理念「ゆめ」「よろこび」「ゆたかさ」の実現のため、住み慣れた場所でその人らしく暮らしていくサポートを行います。

〒861-4731 下益城郡美里町栗崎564
TEL.0964-47-2381
FAX.0964-47-2382

16 相談支援事業所 輝
特定非営利活動法人 中央自立支援会

特定
障害児

障がいを持った方や子供さんが、夢や希望をもって生活できる計画を共にたてて、目標達成の喜びと住み慣れた地域での生活をお手伝いします。

〒861-4405 下益城郡美里町豊野1443-1
TEL.0964-27-4178
FAX.0964-47-6055

17 相談支援センター 大喜地
社会福祉法人 白寿会

特定
障害児

美里町・宇城市の方々を中心とした相談支援を提供しております。各行政・各事業所との連携を図りながら、対応を行っております。

〒861-4406 下益城郡美里町馬場528-1
TEL.0964-46-3836
FAX.0964-27-4788

