

県育成会が運営する施設

障害者支援施設 就労支援事業所 熊本こすもす園

障害者支援施設	施設入所 (24名) 生活介護 (30名) 短期入所 (1日2名)
就労支援事業所	就労移行支援 (6名) 就労継続支援 (B型) (34名) 就労継続支援 (A型)「からあげハリウッド」(10名)
共同生活援助事業	グループホーム (7ヵ所:40名)
相談支援事業	一般相談、特定相談、宇城圏域受託事業

オハケのパン屋さん ▶
(オリジナル製品)



〒869-0524 宇城市松橋町豊福 1786
☎0964-33-4551

県庁内喫茶店 ふれあい喫茶 りんどう



ボランティア募集!

りんどうで接客・調理のお手伝いをしていただける方を募集しています。時間をご相談ください。

〒862-0950 熊本市中央区水前寺 6-18-1 県庁本館1F
☎096-383-1111 (内線 5878)

会員・賛助会員募集!!

【会員】 加入を希望される方は、各地域育成会又は県育成会事務局へご連絡ください。

【賛助会員】 個人会費 1口 2,000円
団体会費 1口 10,000円

県育成会事務局へご連絡ください。☎096-352-4149

県育成会のあゆみ

- 昭和31年 「熊本手をつなぐ親の会」「熊本県特殊児童後援会」発足
- 昭和34年 「熊本県精神薄弱者育成会」に改称
- 昭和39年 「愛のひとしずく運動」開始
- 昭和41年 県育成会10周年記念行事
- 昭和46年 精神薄弱者問題懇話会発足
- 昭和52年 熊本市「ぎんなん作業所」開設
- 昭和56年 九州地区精神薄弱者育成会大会開催(熊本市)
- 昭和61年 熊本県精神薄弱者育成会を社団法人へ変更
- 昭和62年 「熊本こすもす園」開設(県から委託運営)
- 昭和63年 社会福祉法人熊本県精神薄弱者育成会へ変更、「愛のひとしずく」運動を「心のとも」運動に改称
- 平成元年 九州地区精神薄弱者育成会熊本大会開催
- 平成7年 「社会福祉法人熊本県手をつなぐ育成会」に改称
- 平成9年 第37回九州地区手をつなぐ育成会熊本大会開催
- 平成10年 本人活動「あすなろ会」活動開始
- 平成13年 「ふれあい喫茶りんどう」(県庁本館1階)開店
- 平成17年 九州ブロック小規模作業所大会熊本大会開催
- 平成18年 熊本県・市 手をつなぐ育成会創立50周年記念大会開催
- 平成20年 第48回九州地区手をつなぐ育成会熊本大会開催
- 平成22年 熊本こすもす園完全民営化
- 平成28年 熊本地震発生(創立60周年記念大会中止)
- 令和元年 第6回全国手をつなぐ育成会連合会全国大会熊本大会開催
(熊本城ホール)

元気の出る情報・交流誌『手をつなぐ』購読のご案内



全国手をつなぐ育成会連合会が発刊する機関誌です。購読ご希望の方は、県育成会事務局へご連絡ください。

1部 400円(月刊)
年間購読料 3,900円

(R2年4月作成)

社会福祉法人 熊本県手をつなぐ育成会



M・Oさん(るびなす)



N・Kさん(宇城市)

〒860-0842 熊本市中央区南千反畑町3番7号
熊本県総合福祉センター2F

TEL/FAX 096-352-4149

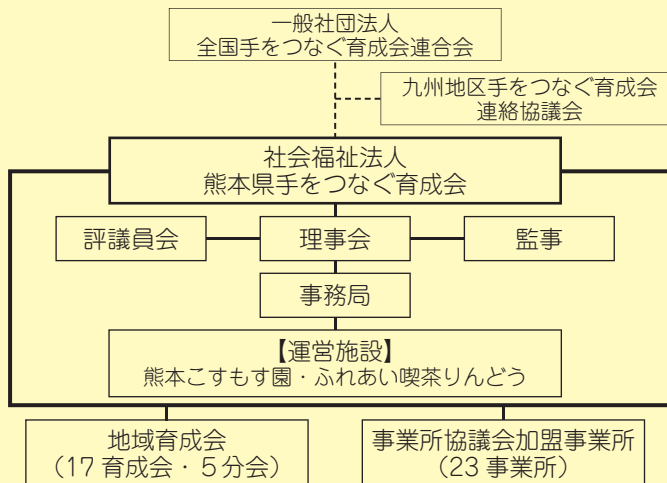
メールアドレス kuma-ikusei@basil.ocn.ne.jp
ホームページ <http://kosumosuen.com/ikuseikai/index.html>
(熊本こすもす園HP内)

社会福祉法人熊本県手をつなぐ育成会は、昭和31年に「熊本手をつなぐ親の会」として発足した団体です。知的障がいのある人とその保護者を中心に、障害者の教育及び福祉の充実と共生社会の実現に努めています。

目的

- ① 共生社会の実現をめざし、知的障がいのある人とその家族の「権利擁護」について社会への働きかけと政策提言を行います。
- ② 障害者支援施設等を運営し、利用者が自立した生活を営むことができるよう支援します。

組織



* 県内には地域育成会(17)と事業所協議会加盟事業所(23)があります。

年間主要行事

- 4月 九育連役員会(第1回)
- 5月 監事監査、第1回理事会、障がい者スポーツ大会
- 6月 定時評議員会、第2回理事会、全育連定時総会
- 7月 県との意見交換会
- 8月 熊本県手をつなぐ育成会大会
九州地区手をつなぐ育成会大会、九育連役員会(第2回)
- 9月 第3回理事会、臨時評議員会
- 10月 知的障害者相談員・生活協力員研修会
全国手をつなぐ育成会連合会全国大会
- 11月 障がい者芸術展
- 12月 第4回理事会、臨時評議員会、県への要望書提出
くまもとハートウィークフォーラム
- 1月 事業所協議会全国大会、要望書に関する意見交換会
- 2月 九育連役員会(第3回)、事業所協議会研修会、JA植木祭り
- 3月 第5回理事会、臨時評議員会、会長・事務局長合同会議

県育成会の主な活動

熊本県手をつなぐ育成会大会

知的障がいのある人々に対する理解の促進と共生社会の実現をめざし、年1回、県内の各地域育成会と協力して輪番で開催します。また、本人大会も同時に実施しています。



八代大会の様子

会報『心とこころ』の発行



年1回発行の広報誌です。地域育成会や事業所のユニークな取組、特別支援学校・特別支援学級の紹介、その年のトピック的な内容などを掲載して、会員への情報提供を行っています。その他、県大会やイベントの広報も随時行っています。

事業所協議会研修会

全国手をつなぐ育成会連合会事業所協議会に加盟している県内事業所の職員を対象に、年1回、研修会を開催しています。

『心のとも』運動(昭和39年から続いています)

知的障がいのある人の理解と育成会活動への参加を目的に、鉛筆・ペンシル・消しゴム・マーカーペンなどの販売を行っています。収益の一部は、各地域育成会の活動資金になります。

知的障害者相談員・生活協力員研修会(熊本県からの委託事業)

地域で生活している障がいのある人々に適切な支援や相談ができるよう、県内の知的障害者相談員と生活協力員を対象に研修会(年1回)を開催しています。



講話「成年後見人制度」

行政への要望・政策提言

県下の地域育成会及び会員の声を反映させて、県の行政機関に制度や福祉サービスの向上を要望します。また、全国育成会と連携して国への要望も行います。

相談支援

知的障がいのある当事者や保護者からの相談を受け、支援方法を一緒に考えます。また、県や地域育成会等の関係機関を紹介することもできます。



九州大会・全国大会

第6回全国手をつなぐ育成会全国大会熊本大会

(熊本城ホール)

JA植木祭り出店

育成会事業所・県育成会事務局から出店

(カントリーパーク)

